

Entwässerungspumpe

bis 26.0 m³/h
 bis 25.0 m
 1.5 ~ 2.2 kW

Die Intelligente

**Aluminium
mit Sensor**



Anwendung

- Bergwerke
- Steinbrüche
- Schlämme
- Betonwasser
- Kläranlagen

Technische Daten

Max. Temperatur	40°C
Spannung	3x400V 50 Hz
Schutzart	IP 68
Kabellänge	20 m
Max. Eintauchtiefe	25 m

Highlights

Entwässerungspumpe mit Sensor Niveauschaltung

Leichte Ausführung in Aluminium..

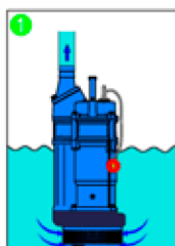
Schutz gegen falsche Drehrichtung der Pumpe

Pumpe stoppt sobald Überstrom vorhanden ist und startet 5 Minuten später neu.

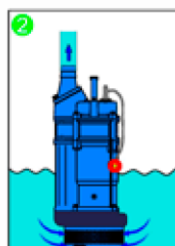
Bei zu hoher Temperatur stoppt die Pumpe und startet nach dem Abkühlen neu.

Grosser Spalt zwischen Laufrad und dem Gehäuse, damit die Pumpe nicht blockiert bei Sand oder Schlamm.

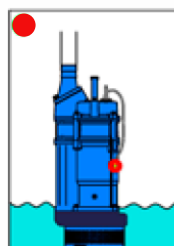
Automaik Betrieb



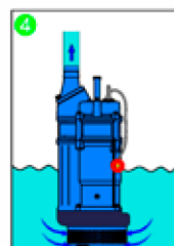
Die Pumpe läuft weiter, während die elektrische Sonde untergetaucht bleibt.



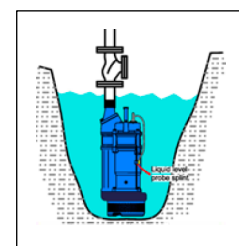
Wenn die Wasseroberfläche unter die elektrische Sonde fällt, beginnt der Timer etwas eine Minute lang zu zählen.



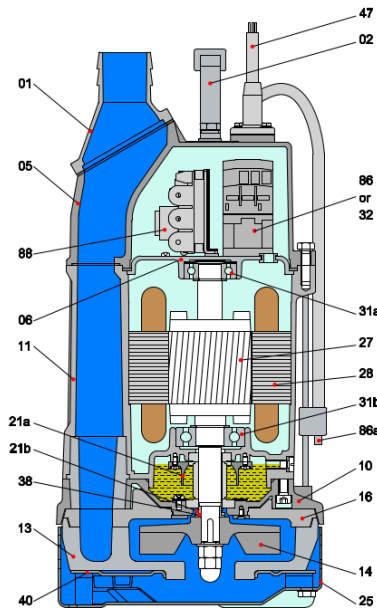
Die Pumpe stoppt etwas eine Minute, nachdem der Wasserstand gesunken ist.



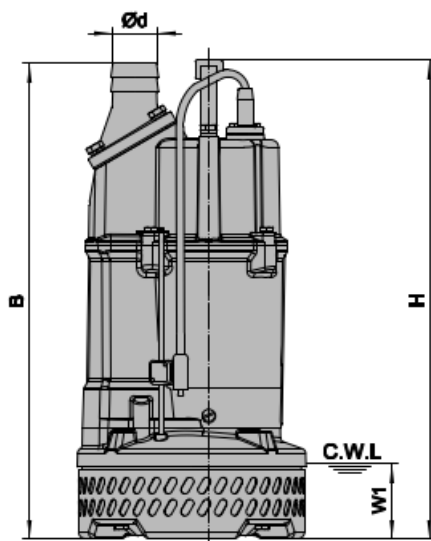
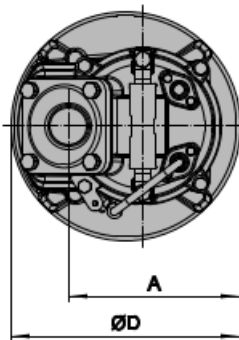
Wenn der Wasserstand bis zum Kontakt mit der elektrischen Sonde steigt, nimmt die Pumpe den Betrieb wieder auf.



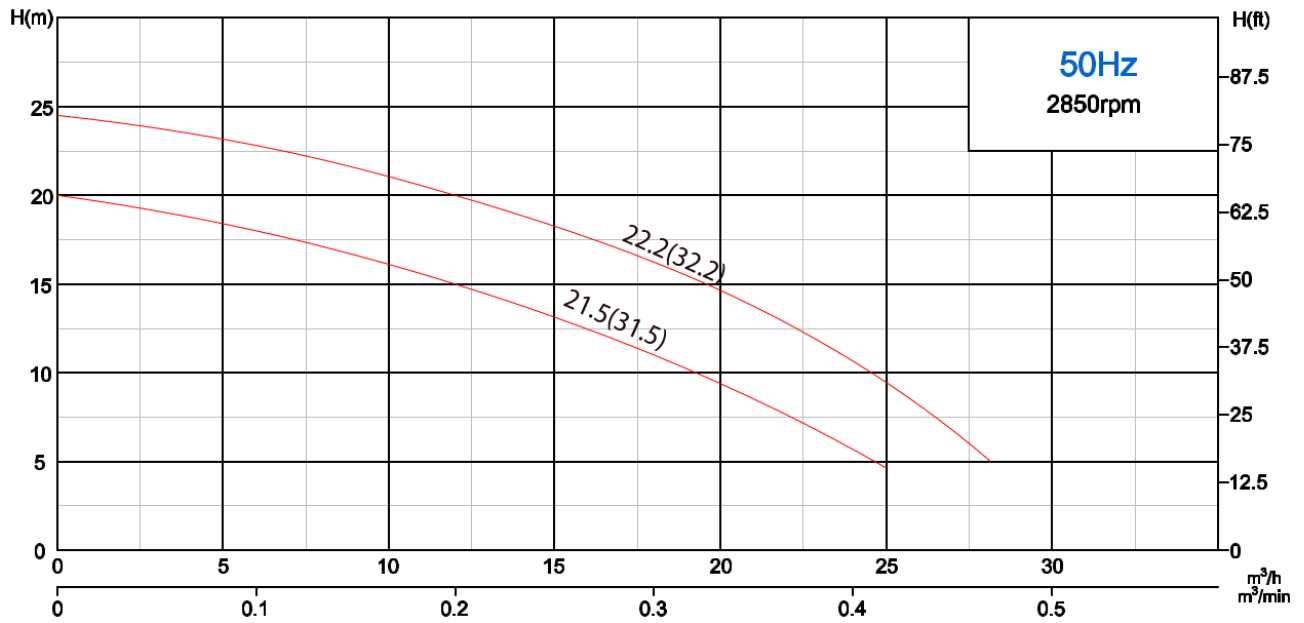
Wenn die Wasserkapazität der Grube gering ist, sollte zur Vermeidung häufiger Startvorgänge ein Rückschlagventil mit Gummikugel in die Druckleitung installiert werden. Bewegen Sie die Elektrode ausserdem so weit wie



No	Bezeichnung	Material
01	Druckstutzen	Aluminiumguss
02	Traggriff	Gummi/Edelstahl
05	Oberer Deckel	Aluminiumguss
06	Oberes Lagergehäuse	Grauguss
10	Lagergehäuse	Aluminiumguss
11	Motorgehäuse	Aluminiumguss
13	Pumpengehäuse	Gummi
14	Laufgrad	Chromstahl
16a	Saugplatte	Gummi
21b	Sanddichtung	Gummi
28	Rotor	Edelstahl
34	Gleitringdichtung	SiC-SiC
47	Kabel	H 07RNF



Modell	Spannung	d	A	B	D	H	W1	kg
LA 21.5 S	1x230 V	50	178	515	240	515	80	31.0
LA 31.5 S	1x230 V	80	190	539	240	515	80	32.0
LA 21.5 S	3x400 V	50	178	515	240	515	80	29.0
LA 31.5 S	3x400V	80	190	539	240	515	80	30.0
LA 22.2 S	3x400V	50	179	515	240	515	80	31.0
LA 32.2 S	3x400V	80	190	539	240	515	80	32.5



Modell	Auslauf	Spannung	IN	Nennleistung		Q max.	H max.	Durchgang
	mm	V	A	m ³ /h	m	m ³ /h	m	mm
LA 21.5 S	50	1x230	10.0	12.0	15.0	25.0	20.0	8.5
LA 31.5 S	80	1x230	10.0	12.0	15.0	29.0	20.0	8.5
LA 21.5 S	50	3x400	3.5	12.0	15.0	25.0	20.0	8.5
LA 31.5 S	80	3x400	3.5	12.0	15.0	29.0	20.0	8.5
LA 22.2 S	50	3x400	5.0	12.0	20.0	28.0	24.0	8.5
LA 32.2 S	80	3x400	5.0	12.0	20.0	32.0	24.0	8.5