

Entwässerungspumpe

bis 100.0 m³/h
bis 32.0 m
1.5 ~5.5 kW

Grauguss
mit Agitator



Anwendung

- Bergwerke
- Steinbrüche
- Schlämme
- Betonwasser
- Kläranlagen

Technische Daten

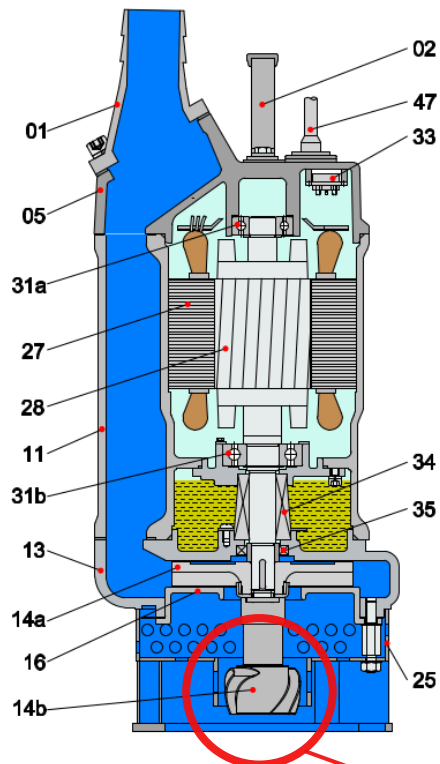
Max. Temperatur	40°C
Spannung	3x400V 50 Hz
Schutzart	IP 68
Kabellänge	20 m
Max. Eintauchtiefe	25 m

Highlights

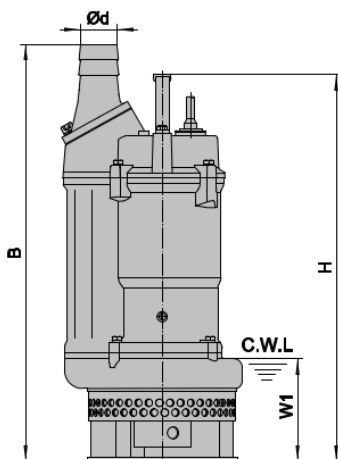
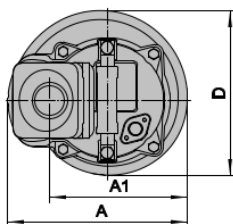
Schwere Ausführung in Grauguss

Der Agitator unterstützt das geordnete Einlaufen des Mediums an der Saugseite der Pumpe.

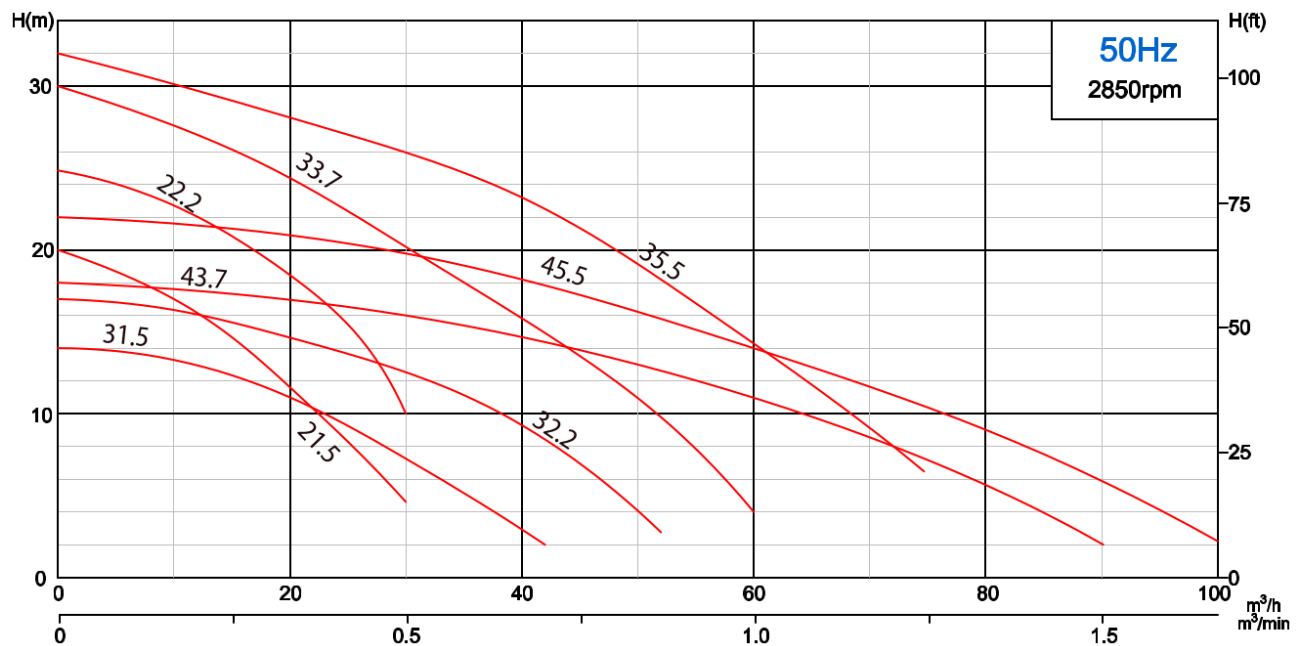
Durch den Druckkanal am Motor entlang wird die Pumpe beim Fördern ständig gekühlt.



Rührwerk



Modell	d	A	A1	B	D	H	W1	kg
LM 21.5	50	235	173	557	216	522	135	37.0
LM 31.5	80	235	173	564	216	522	135	37.0
LM 22.2	50	235	173	557	216	522	135	40.0
LM 32.2	80	235	173	564	216	522	135	40.0
LM 33.7	80	283	230	636	252	642	165	64.0
LM 43.7	100	283	230	661	252	642	165	65.0
LM 35.5	80	329	240	698	300	603	165	78.0
LM 45.5	100	329	240	723	300	603	165	79.0



Modell	Auslauf	PM	IN	Nennleistung		Q max.	H max.	Durchgang
	mm			kW	A			
LM 21.5	50	1.5	3.5	15.0	15.0	27.0	20.0	10.0
LM 31.5	80	1.5	3.5	30.0	7.0	42.0	14.0	10.0
LM 22.2	50	2.2	5.0	18.0	19.0	30.0	25.0	10.0
LM 32.2	80	2.2	5.0	36.0	11.0	52.0	17.0	10.0
LM 33.7	80	3.7	7.7	30.0	20.0	60.0	30.0	10.0
LM 43.7	100	3.7	7.7	60.0	11.0	90.0	18.0	10.0
LM 35.5	80	5.5	11.4	36.0	24.0	74.0	32.0	10.0
LM 45.5	100	5.5	11.4	60	14.0	100.0	22.0	10.0