

SMART SERIES

TRAGBARE PUMPEN UND FLACHSAUGERPUMPEN

Kompakt, leicht und einfach zu nutzen! Die Pumpen der SMART-Reihe bieten für ihre Größe viel Leistung. Die kleinen, jedoch wirksamen Entwässerungspumpen lassen sich leicht warten und pflegen und sind perfekt für verschiedenste Anwendungsbereiche geeignet, darunter kleinere Baustellen, Pumpenverleih und kommunale Anwendungen.

MERKMALE

1 Wasserdichte Kabeleinführung

Die Kabeleinführung ist vollständig wasserdicht ausgeführt: Jedes Kabel wird abisoliert in Epoxidharz vergossen. Diese Bauweise verhindert effektiv, dass beim Eintauchen der Kabeleinführung oder einem beschädigten Kabelmantel Wasser in die Motorkammer eindringt.

2 Druckabgang oben und Doppelgehäuse

Dank dieser Bauweise wird der Motor beim Dauerbetrieb bei niedrigen Wasserständen optimal wassergekühlt. Zudem konnte so eine zylindrische, schlanke Pumpe konstruiert werden, die auch in beengten Platzverhältnissen eingesetzt werden kann.

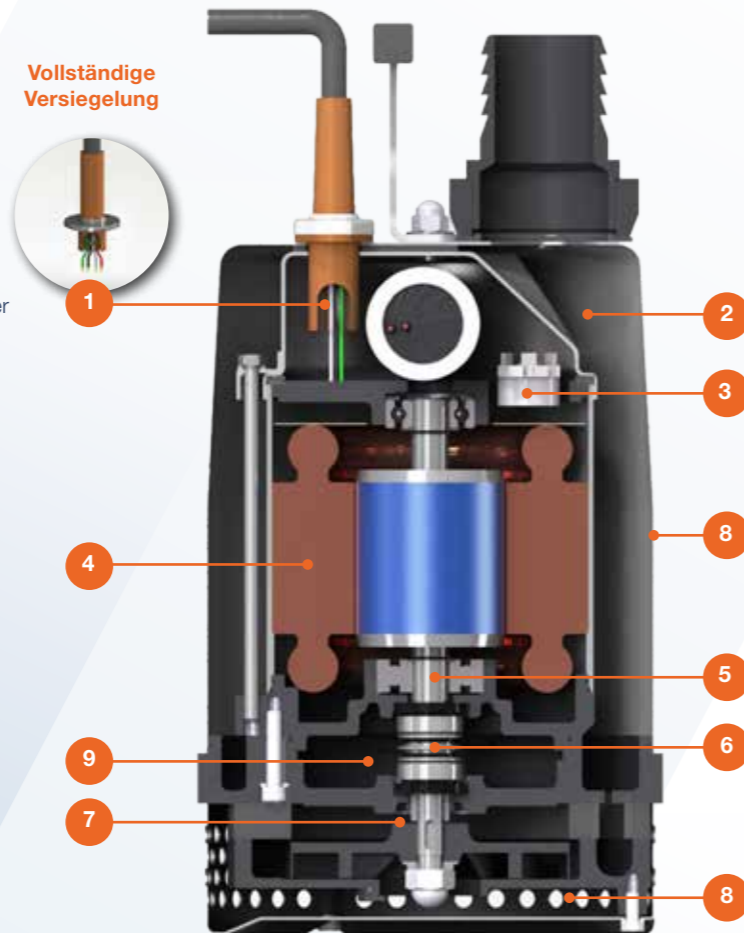
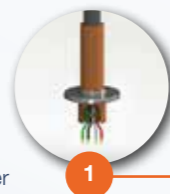
3 Motorschutz

Der Motor ist mit einem Temperaturwächter versehen, der vor Überhitzung und Trockenlaufen schützt.

4 Eintauchbarer Motor

Luftumschlossener Motor in wasserundurchlässigem Gehäuse gemäß Isolierstoffklasse F.

Vollständige Versiegelung



5 C3-Kugellager und gehärtete Edelstahlwelle

Hochwertige C3-Kugellager und ausgewuchtete, gehärtete Edelstahlwelle für mehr Stabilität beim Dauerbetrieb.

6 Doppelte Gleitringdichtung

Die in einer Ölkammer befindliche Gleitringdichtung ist aus hochwertigen Werkstoffen mit hochverschleißfestem Siliziumcarbid an der Unterseite gefertigt und sorgt für zusätzlichen Leckage- und Trockenlaufschutz.

7 Zusätzlicher Schutz für Gleitringdichtungen und Welle

Radial-Wellendichtringe und Wellenschutzhülsen für zusätzlichen Verschleißschutz.

8 Robuste Ausführung von Außenmantel und Saugsieb

Außengehäuse und Saugsieb sind aus Edelstahl 304 gefertigt. Dies sorgt für Schlagfestigkeit bei rauer Handhabung und harten Bedingungen.

9 Lebensmittelichte Schmiermittel

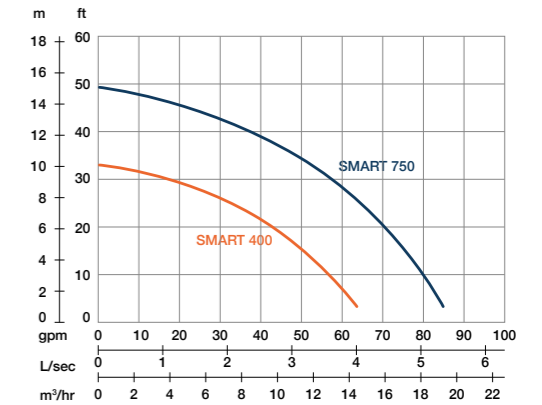
PRORIL setzt umweltfreundliche Schmiermittel ein, um so Umwelteinwirkungen zu minimieren.

SMART | 400 750



SMART	400	750
Druckabgang	2" (50 mm)	2" (50 mm)
Nennleistung	0.4 kW	0.75 kW
Wellendrehzahl	2850 rpm	2850 rpm
Freier Durchgang	5.5 mm	7 mm
Höhe	333 mm	361 mm
Durchmesser	Ø 184 mm	Ø 184 mm
Gewicht	12.5 kg	14 kg

Auch mit Schwimmerschalter erhältlich (A).

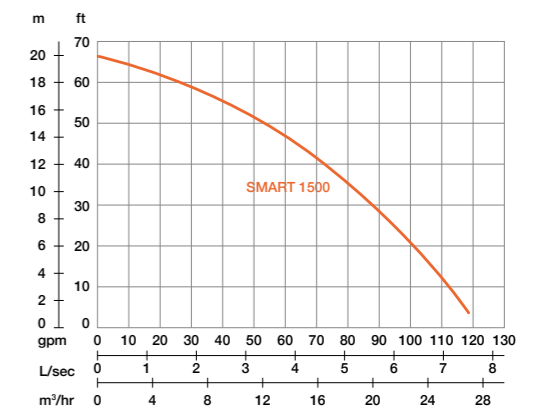


SMART | 1500



SMART	1500
Druckabgang	2" (50 mm)
Nennleistung	1.5 kW
Wellendrehzahl	2850 rpm
Freier Durchgang	9 mm
Höhe	433 mm
Durchmesser	Ø 225 mm
Gewicht	23.5 kg

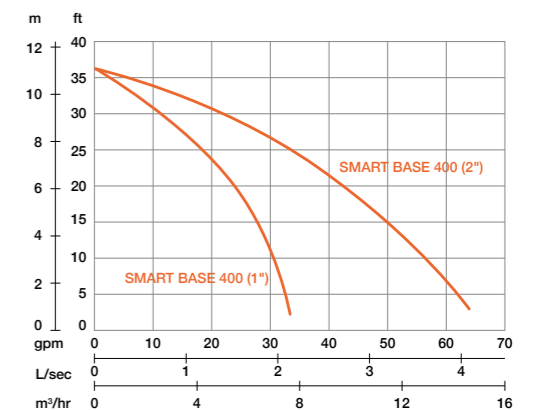
Auch als 230-Volt-Ausführung erhältlich (S)



SMART BASE | 400



SMART BASE	400
Druckabgang	1" (25 mm) 2" (50 mm)
Nennleistung	0.4 kW
Wellendrehzahl	2850 rpm
Freier Durchgang	2 mm
Höhe	336 mm
Durchmesser	Ø 206 mm
Gewicht	14 kg



SMART LITE

Klein, leicht und kosteneffektiv: Für ihre Größe leisten die SMART-LITE-Pumpen eine hervorragende Arbeit. Die kleinen, jedoch wirksamen Entwässerungspumpen lassen sich leicht warten und pflegen und sind perfekt für verschiedenste Anwendungsbereiche geeignet, darunter kleinere Baustellen, Pumpenverleih und kommunale Anwendungen.

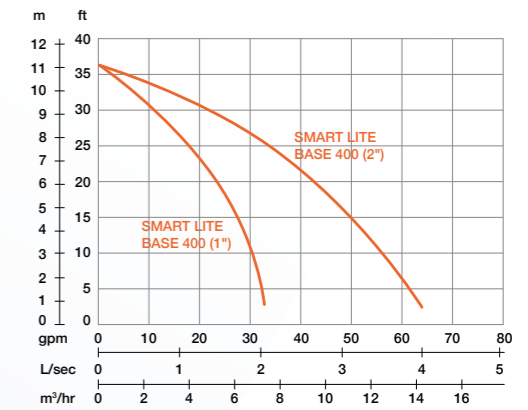
MERKMALE

- **Wasserundurchlässige Kabeleinführung** verhindert das Eindringen von Wasser durch Dochtwirkung.
- **Der Druckabgang** kann senk- und waagrecht umgebaut werden.
- **Schlanke Bauweise** ermöglicht den Einsatz in beengten Platzverhältnissen.
- **Das Doppelgehäuse** erzeugt eine Wasserströmung, die den Motor hervorragend kühlt.
- Der Motor ist mit einem **Temperaturwächter** versehen, der vor Überhitzung und Trockenlaufen schützt.
- **Luftumschlossener Motor** in wasserundurchlässigem Gehäuse gemäß Isolierstoffklasse F.
- **C3-Kugellager und gehärtete Edelstahlwelle** steigern die Stabilität während des Betriebs.
- **Siliziumcarbid-Gleitringdichtung** an der Unterseite schützt zusätzlich vor Eindringen und Trockenlaufen.
- **Ein Radial-Wellendichtring** schützt die Gleitringdichtung zusätzlich vor Verschleiß.
- **Das PU-Laufrad** wurde für eine einfache Wartung entwickelt.
- **Lebensmittelechte Schmiermittel** minimieren Umwelteinwirkungen.

SMART LITE BASE 400



SMART LITE BASE	400
Druckabgang	1" (25 mm) 2" (50 mm)
Nennleistung	0.4 kW
Wellendrehzahl	2850 rpm
Freier Durchgang	2 mm
Höhe	304 mm
Durchmesser	Ø 215 mm
Gewicht	10,5 kg

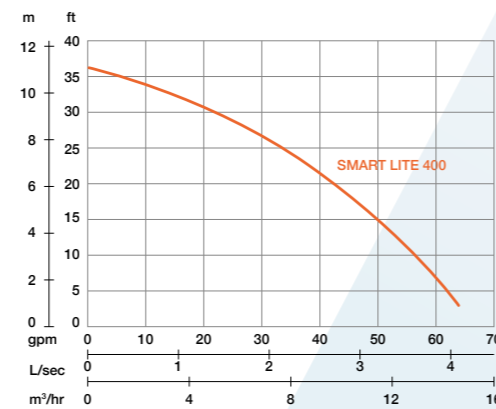


SMART LITE 400



SMART LITE	400
Druckabgang	2" (50 mm)
Nennleistung	0.4 kW
Wellendrehzahl	2850 rpm
Freier Durchgang	5.5 mm
Höhe	303 mm
Durchmesser	Ø 205 mm
Gewicht	8 kg

Auch mit Schwimmerschalter erhältlich (A).



SMART LITE 750



SMART LITE	750
Druckabgang	2" (50 mm)
Nennleistung	0.75 kW
Wellendrehzahl	2850 rpm
Freier Durchgang	7 mm
Höhe	343 mm
Durchmesser	Ø 205 mm
Gewicht	12.5 kg

Auch mit Schwimmerschalter erhältlich (A).

